

CHARLA PARA AUTORIDADES LOCALES

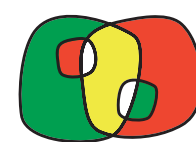


ProtecCyL/CIM-BSE

Plan de promoción de la Autoprotección
Plano de promoção da Autoproteção



Junta de
Castilla y León



Interreg

España – Portugal



Cofinanciado por
la Unión Europea
Cofinanciado pela
União Europeia



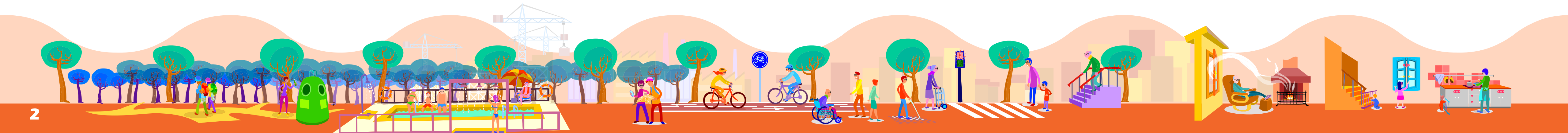
Vamos a hablar de algo tan serio e importante como proteger vidas.

La sensibilización y desarrollo de habilidades que proporciona **ProtecCyL/CIM-BSE** permitirá a la ciudadanía de las Comunidades objeto el programa, prevenir los peligros y, en caso de emergencia, tomar las decisiones adecuadas.



ProtecCyL/CIM-BSE

Plan de promoción de la Autoprotección
Plano de promoção da Autoproteção



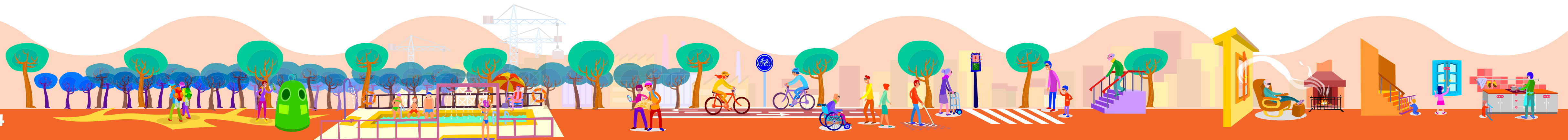
La **Autoprotección** es el conjunto de acciones encaminadas a la protección realizadas por una persona para sí misma.

Adoptando estas medidas **prevenimos y reducimos los riesgos** a los que nos exponemos.



Autoprotección

- • Prevenir y controlar los riesgos sobre las personas, el medio ambiente y los bienes.
- • Dar respuesta adecuada a las posibles situaciones de emergencia hasta la llegada de los servicios de ayuda exterior (Cuerpos de Bomberos, Fuerzas y Cuerpos de Seguridad del Estado, Servicios Sanitarios, etc.).
- • Garantizar la integración de estas actuaciones con el Sistema Público de Protección Civil.



Estos Planes de Autoprotección/Emergencia son importantes por tener los siguientes objetivos:

- **PROTECCIÓN DE VIDAS HUMANAS**
- **REDUCCIÓN DE DAÑOS MATERIALES**
- **ORGANIZACIÓN DE LA RESPUESTA**
- **PREVENCIÓN Y EDUCACIÓN**



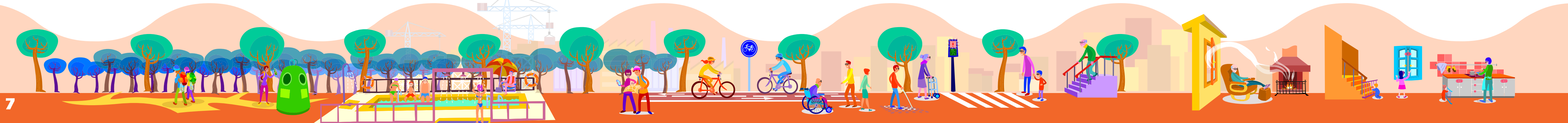
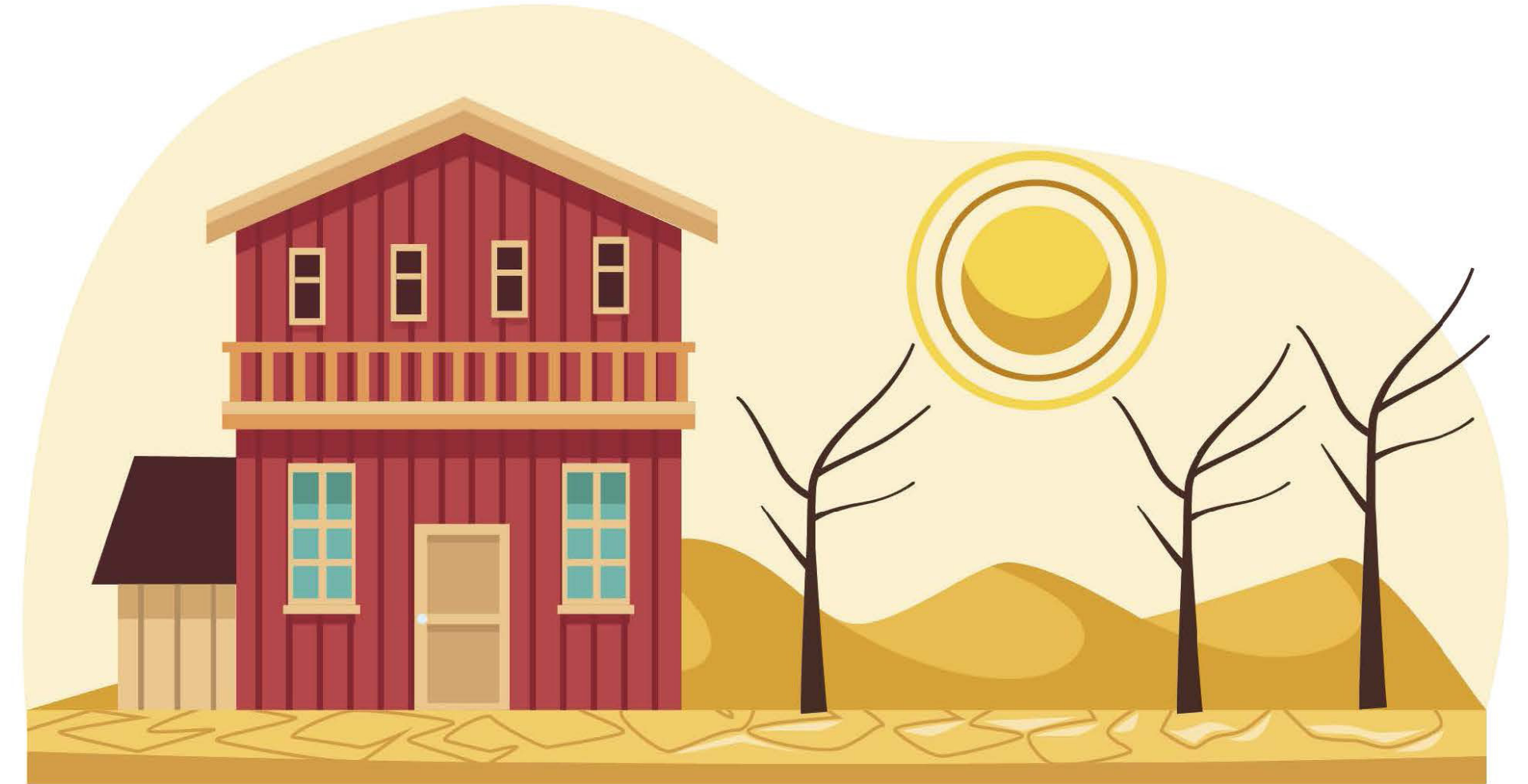
¿Cómo funciona el Sistema de Protección Civil en Castilla y León y en Portugal?



¿Cuáles son los peligros principales?

Peligros naturales:

- Geológicos
- Fenómenos meteorológicos adversos
- Hidrológicos



Peligros tecnológicos:

- Nuclear y radiológicos
- Transporte de mercancías peligrosas
- Instalaciones o procesos con sustancias químicas



Peligros antrópicos:

- Incendios
- Incidencias asociadas al transporte (accidentes de tráfico, trenes, aéreos, ...).
- Desplome o fallos en obra civil
- Biológicos: pandemias o epidemias
- Asociados a grandes concentraciones humanas
- Contaminación ambiental



Todas las entidades locales pueden y deben hacer **formación para la Autoprotección.**



La primera es invitar a los vecinos/as a participar en este programa de **ProtecCyL/CIM-BSE**. Hay a disposición de todos los **Ayuntamientos** y de toda la ciudadanía una página web con información, consejos y actividades:

www.proteccyl.com

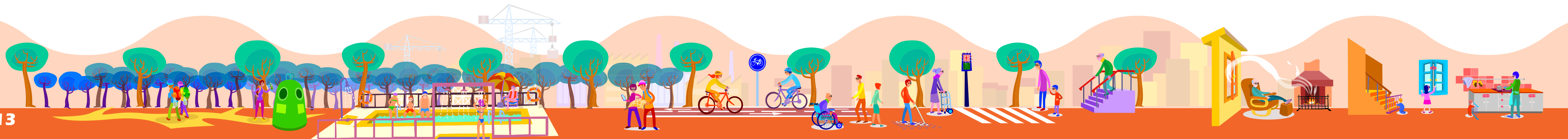


Actividades

- Charlas y talleres de prevención
- Ejercicios de simulación
- Elaboración de Planes de actuación de ámbito local
- Fomentar y promover la elaboración de Planes de Autoprotección
- Campañas de sensibilización
- Capacitación en primeros auxilios
- Inspección de riesgos
- Uso de tecnología
- Aprendizaje en materia de ciberseguridad



La cultura de la **Autoprotección** aporta **beneficios** en la sociedad y ahorro de costes de todo tipo: humanos, pero también económicos a las propias administraciones.



Beneficios

- Se interiorizan las acciones preventivas.
- Se facilita afrontar el riesgo de una manera más segura.
- Se incide en los modos de vida, costumbres y conocimientos de la población de manera que las personas saben cómo deben actuar.
- Se incrementa la confianza y sensación de seguridad.
- Disminuyen los accidentes y las emergencias.
- Disminuyen las pérdidas materiales y naturales.
- Disminuyen los gastos asociados a la gestión de las emergencias.
- Se convierte el gasto en emergencias en inversión en seguridad.



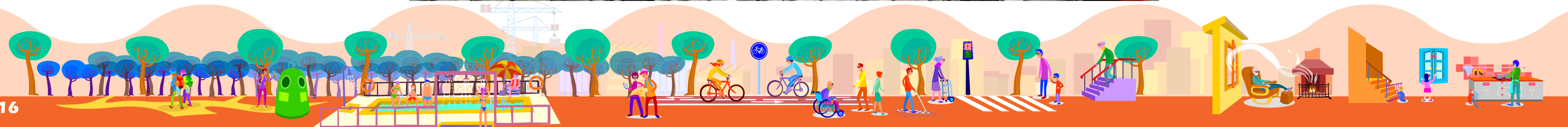
Breves ejemplos de buenas prácticas

En agosto de 2020, dos personas rescataron a una mujer que se encontraba en el río Duero y lograron salvarle la vida gracias a sus conocimientos de actuación frente a emergencias.



Breves ejemplos de buenas prácticas

En febrero de 2020, en Salamanca, la pericia de dos ciudadanos salvó la vida a una mujer que se encontraba en parada cardiorrespiratoria. Sus conocimientos lograron el mayor éxito que puede lograr un ser humano: salvar una vida.



Breves ejemplos de buenas prácticas

Una chica de 14 años llamó al servicio de emergencias 1-1-2 en la localidad portuguesa de Azambuja al ver que se estaba produciendo una agresión en su centro escolar.



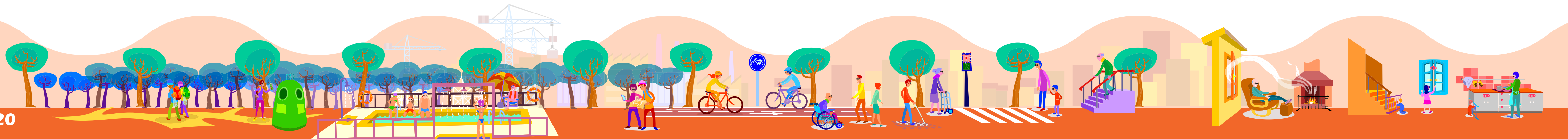
El éxito de este Programa de **ProtecCyL/CIM-BSE.** Está en nuestra mano proteger vidas.



La difusión de la cultura de la Autoprotección en los municipios refuerza la solidaridad intergeneracional entre sus habitantes.



Involucrando a las personas en la Autoprotección multinivel, se supera el individualismo y se consolida un planteamiento colectivo de la Autoprotección y la interdependencia entre personas y áreas rurales y urbanas.

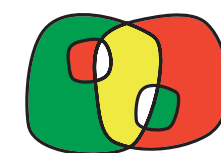


Muchas gracias



ProtecCyL/CIM-BSE

Plan de promoción de la Autoprotección
Plano de promoção da Autoproteção



Interreg



Cofinanciado por
la Unión Europea
Cofinanciado pela
União Europeia

España – Portugal

