

## Perigos antrópicos

São aqueles provocados ou derivados de ações ou atividades humanas.

### Tipos

#### · Incêndios

Florestais  
Agrícolas  
Urbanos  
Industriais

#### · Incidentes associados ao transporte

#### · Colapso ou falhas em obras civis

#### · Associados a grandes concentrações humanas

#### · Biológicos

#### · Poluição ambiental

**ProtecCyL/CIM-BSE**, no desenvolvimento do **Plano de promoção da Autoproteção de Castilla y León**, é um programa promovido e realizado pela Conselharia do Medio Ambiente, Vivienda y Ordenación del Territorio da Junta de Castilla y León, através da Agencia de Protección Civil y Emergencias da Junta de Castilla y León, em colaboração com a Comunidade Intermunicipal de Beiras e Serra da Estrela de Portugal, para a promoção da autoproteção.

Visita o site e as redes sociais **ProtecCyL/CIM-BSE** para conhecer o projeto em profundidade e obter mais informações. Terás acesso a muitos recursos, como jogos, vídeos, guias...



**ProtecCyL/CIM-BSE**  
Plan de promoción de la Autoprotección  
Plano de promoção da Autoproteção

[www.proteccyl.com](http://www.proteccyl.com)

[info@proteccyl.com](mailto:info@proteccyl.com)



Plano de promoção da Autoproteção de Castilla y León.  
**ProtecCyL/CIM-BSE**, financiado pelo Programa Cooperação Interreg Espanha-Portugal (POCTEP) 2021-2027 através do Projeto **PROCTEPGER\_HORIZONTE\_27**



# ProtecCyL/CIM-BSE

Plan de promoción de la Autoprotección  
Plano de promoção da Autoproteção

## Perigos antrópicos



**Interreg**   
Espanña – Portugal

Cofinanciado por  
la Unión Europea  
Cofinanciado pela  
União Europeia



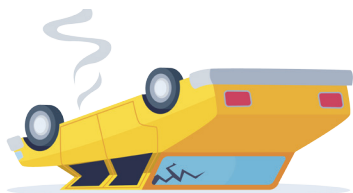
**Interreg**   
Espanña – Portugal

Cofinanciado por  
la Unión Europea  
Cofinanciado pela  
União Europeia

## Recomendações de ação face aos principais riscos antrópicos de Castilla y León e CIM-BSE

### Acidentes rodoviários

Mantenha sempre a atenção na estrada, cumpra com os períodos de descanso e evite o uso de telemóveis ou dispositivos eletrónicos.



### Incêndios florestais

Cuide das áreas verdes e recolha os resíduos que produzir.



### Incêndios agrícolas

Mantenha o bom estado das máquinas agrícolas e faça as revisões necessárias.

## Perigos Antrópicos



Em caso de **incêndio em sua casa**, saia fechando todas as portas que puder. Assim que estiver em segurança, **ligue para o 112**.

**Se presenciar um acidente rodoviário**, como condutor ou peão, deve seguir a regra de atuação PAS:

**Proteger, Avisar e Socorrer.**



Em qualquer emergência,  **siga as indicações das autoridades competentes.**



### Grandes concentrações de pessoas

Evite empurrões, pressas e tumultos; aja de forma responsável.

### Perigos biológicos

Siga as recomendações das autoridades competentes, tome as medidas de higiene adequadas e utilize Equipamentos de Proteção Individual (EPIs).

